

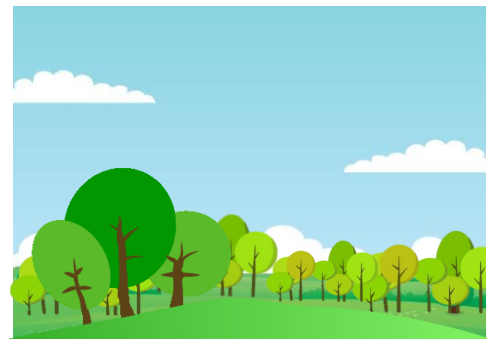
～参加者募集中～

公園にいこう

公園内にある物を観察してみよう

～顕微鏡を使ってどれどれ観察～

場	所	欄田遺跡公園
月	日	12月17日(土)
時	間	10時～12時(受付9:30～)
参	加	費 無料
定	員	5名程度(先着順)〈小学生以下は保護者同伴〉
服	装	汚れていい服装。



屋外になります暖かい服装でお越しく下さい。



申込方法

TEL、FAX、ホームページのお問い合わせフォームで参加者全員の

〒住所、氏名、フリガナ、年齢、電話番号をお知らせください。

〈お申込み・お問い合わせ〉

南西部地区公園指定管理者 和<なごみ>

住所 八王子市上野町51-1

TEL 042-634-9041 FAX 042-634-9042

URL <https://nagomi-park.com/>

